

PRE-TERMINERT PATCH PANEL FP15 (1,5U)

19"/ETSI MED SKUFF, QXAI μ SHEATH KABEL

Fiberworks FP15 (1,5U) patch panel med innmontert pre-terminert QXAI (QXXI) μ Sheath kabel. Patch panelet er justerbart i dybden og er produsert i aluminium. Den uttrekkbare skuffen er montert på glideskinner som gir høy mekanisk stabilitet. Patch panel FP15 sørger for enkel og effektiv administrasjon ved terminering og skjøting i 19" og ETSI stativer.



EGENSKAPER

- 1,5U 19"/ETSI (ETSI ved å dreie festebrakettene)
- Skuff montert på glideskinner(rullelager) gir meget god mekanisk stabilitet
- Fingerskruer i metall for låsing av skuff
- QXAI (QXXI) μ Sheath kabel. Gnager beskyttet ved hjelp av E-glass garn
- Epoxy fylt overgang kabel-fiber for økt stabilitet
- Tube fra overgang og over fiber for å motvirke kink
- Konnektorer møter IEC 61754-x standard
- Tilgjengelig fra 24F til 96F
- Konnektorens ende flate avslutning møter IEC og Telcordia standarder
- Lavt innstikks tap og reflektert effekt
- 100% optisk og visuell test. Test rapport er inkludert i leveranse
- G.657.A1+G.652.D fiber (MFD 9.2 μ m @1310 nm) gir enklere OTDR testing og sparer tid
- Ved konnektorer i ende B monteres trekke strøpme for beskyttelse ved frakt og kabeltrekking.
- Møter LSZH og REACH
- CPR: Dca

1. PATCH PANEL KARAKTERISTIKA

Dimensjoner (H x B x D)	Vekt kg	Materiale	Farge
67(1,5U) x 484(19") x 240 mm	1,2 kg	Aluminium	Hvit RAL9010

2. KONNEKTOR KARAKTERISTIKA

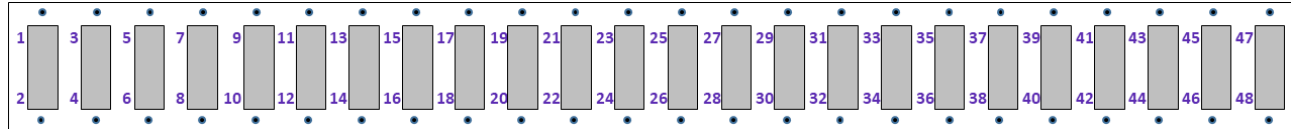
Parameter		UPC FC, LC, SC, E2000, ST	APC FC, LC, SC, E2000	Referanse
Innstikks tap (IL)	Typ.	$\leq 0,18\text{dB}$	$\leq 0,18\text{dB}$	IEC 61300-3-34
	Maks	$\leq 0,30\text{dB}$	$\leq 0,30\text{dB}$	
Reflektert effekt (RL)	Typ.	$\geq -53\text{dB}$	$\geq -63\text{dB}$	IEC 61300-3-6
	Maks	$\geq -50\text{dB}$	$\geq -60\text{dB}$	

3. FIBER KAPASITET

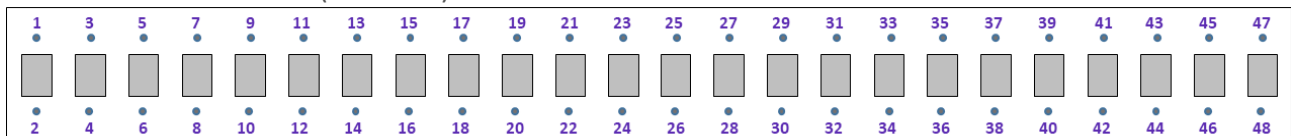
LC	SC	E2000	FC	ST
96	48	48	48	48

4. ADAPTER PLATE KONFIGURASJON

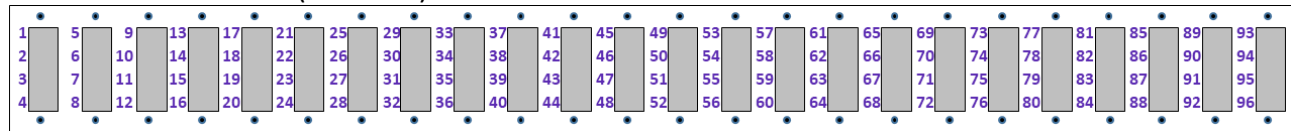
4.1 24 HULL SC-DUPLEX / ST-DUPLEX / FC-DUPLEX (48 FIBER)



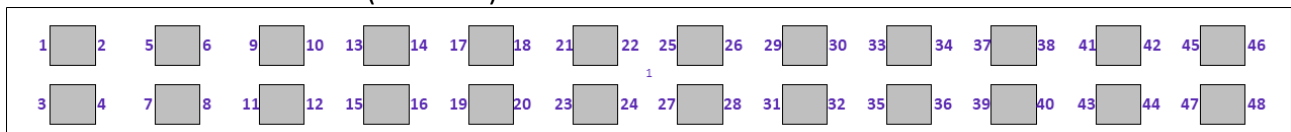
4.2 24 HULL LC-DUPLEX (48 FIBER)



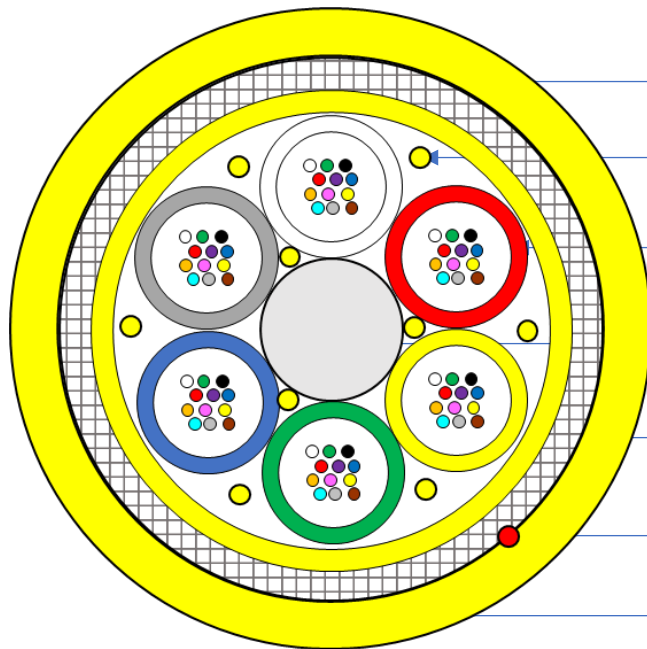
4.2 24 HULL LC-QUAD (96 FIBER)



4.3 24 HULL E2000 DUPLEX (48 FIBER)



5. KABEL KARAKTERISTIKA



E-glass garn

Svellegarn

μSheet Fiber tube med optiske fiber og gel

Strekk element (FRP)

Aramid garn

Rivetråd

Kabel kappe

6. APPLIKASJONER/KONSTRUKSJON

Identification	QXAI-I/O (QXXI) μSHEET 24/48/96/144 G.652.D+G.657A1 (MFD 9.2μm)		
Application	Combined indoor and outdoor installations (outdoor in ducts) Somewhat rodent resistant with the use of E-glass yarn		
Configuration	-μSheet fiber loose tubes (micro module) with 12 optical fibers and gel		
	-FRP or coated (LSZH) FRP strength member		
	-Aramid yarns and water blocking yarns		
	-E-glass yarn for rodent resistance		
	-Outer sheath: LSZH, yellow, ripcord under the sheath		
Temperature range	Storage and Transport -40 to +70°C	Installation -20 to +50°C	Operation -40 to +70°C
Standards	IEC 60793-1, IEC 60793-2, IEC 60794-2		
CPR	Dca s2d2a2 (EN 50575:2014+A1:2016)		
DoP	231158-01/01, NB: 1014		

7. DIMENSJONER

Number of fibers	/	24	48	96
Loose tube x fibers	pcs	2 x 12	4 x 12	8 x 12
Loose tube/dummies	pcs	2/4	4/2	8/0
CSM (FRP) diameter	mm	1.0 ±0.1		1.6 ±0.1
CSM (FRP) coating diameter	mm	1.55 ±0.1		2.5 ±0.1
Loose tube diameter	mm	1,55 ±0.1		

Loose tube thickness	mm	0.15 ~ 0.20	
Outer sheath thickness	mm	1.1 ±0.1	1.2 ±0.1
Outer dia. (Nominal)	mm	7.8 ±0.5	9.0 ±0.5
Weight/km	kg	62.5 ±5	84 ±7

8. MEKANISKE KARAKTERISTIKA

Number of fibers	/	12	24	48	96
Max tensile load (Installation)	N	1600			
Max tensile load (Permanent)	N	700			
Crush resistance / 10 cm	N	1500			
Bending radius (Dynamic)	/	20 x cable ø			
Bending radius (Static)	/	10 x cable ø			

9. BRANN KLASSIFISERING

Flame retardant (EN/IEC 60332-3-24)	Yes
Halogen free (IEC 60754-2)	Yes
Low smoke (IEC 61034-2)	Yes
Reaction to fire (EN 13501-6)	Dca
Smoke development (EN 13501-6)	s2
Flaming droplets (EN 13501-6)	d2
Acidity (EN 13501-6)	a1

10. MERKING

	1	2	3	4	5	6	7	8	9	10	11	12
Fibre colors	White	Red	Yellow	Green	Blue	Grey	Brown	Black	Violet	Aqua	Orange	Pink
Tube colors	White	Red	Yellow	Green	Blue	Grey	Brown	Black	Violet	Aqua	Orange	Pink

Yellow outer sheath: Black ink jet print marking with 1-meter intervals as follows, <n> = Fiber qty.

Fiberworks QXAI MS <n> G.652.D+G.657A1 CPR: Dca s2d2a1 <batch ID> <meter marking>

11. OPTISK FIBER KARAKTERISTIKA

Standard	ITU-T G.652.D+G.657.A1	
Optical	Fiber attenuation, cabled	1310 nm: ≤ 0.36 dB/km 1383 nm: ≤ 0.26 dB/km 1550 nm: ≤ 0.22 dB/km 1550 nm: ≤ 0.24 dB/km
	Mode field diameter (MFD)	1310 nm: 9.2 ± 0.4 μm 1550 nm: 10.4 ± 0.6 μm

	Zero dispersion wavelength	1300 ~ 1324 nm	
	Zero dispersion slope	$\leq 0.092 \text{ ps/nm}^2 \cdot \text{km}$	
	Polarization mode dispersion (PMD)	$\leq 0.2 \text{ ps}/\sqrt{\text{km}}$	
	Cut-off wavelength	$\leq 1260 \text{ nm}$	
	Macro bending loss	1550 nm	1625 nm
	10 turns $\varnothing 30\text{mm}$	$\leq 0.03 \text{ dB}$	$\leq 0.1 \text{ dB}$
	1 turn $\varnothing 20\text{mm}$	$\leq 0.1 \text{ dB}$	$\leq 0.2 \text{ dB}$
	1 turn $\varnothing 15\text{mm}$	$\leq 0.5 \text{ dB}$	$\leq 1.0 \text{ dB}$
Geometric	Outer diameter (uncolored)	$245 \pm 10 \mu\text{m}$	
	Cladding diameter	$125 \pm 1.0 \mu\text{m}$	
	Core/clad concentricity error	$\leq 0.6 \mu\text{m}$	
	Cladding non-circularity	$\leq 1.0 \%$	
Mechanical	Proof stress	$\geq 0.69 \text{ Gpa}$	

LEVERANSEN BESTÅR AV:

- Pre-terminert patch panel
- Sett med M6 kassemutter, skiver og skruer

12. BESTILLINGSINFORMASJON

P15-Y48MS-SCU-SCU-xx

- Lengde i meter: 10=10m, 20=20m, 50=50m, 100=100m, 150=150m osv.
- Konnektor 2: PIG=Åpen ende. Ellers samme som konnektor 1
- Konnektor 1: SCU=SC/UPC, SCA=SC/APC, LCU=LC/UPC, LCA=LC/APC, E2U=E2000/UPC, FCU=FC/UPC, FCR=FC/APC-R osv.
- Kabel konstruksjon: MS=QXAI Micro Sheath
- Antall fiber: 24=G24, 48=G48, 96=G96
- Kabel farge: Y=Gul
- P15 = Pre-terminert panel FP15 (1,5U)

13. TEST SENTER

Omfattende testing sikrer stabil og pålitelig tilkobling. Interferometer testen gir en bekreftelse på at poleringsprosessen er i samsvar med spesifikasjonene og sikrer at alle parametere til kontaktens ferrule samsvarer med, eller overgår industristandardene. Visuell inspeksjon av ferrulens ende-flate sikrer rene optiske kontakter som er avgjørende for en pålitelig optisk infrastruktur. IL/ORL-tester gir resultater på innskuddstap (IL) og returta (RL).



3D Interferometer test

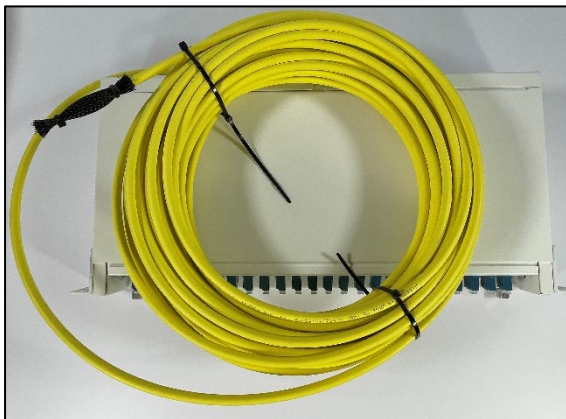


Ende flate inspeksjon

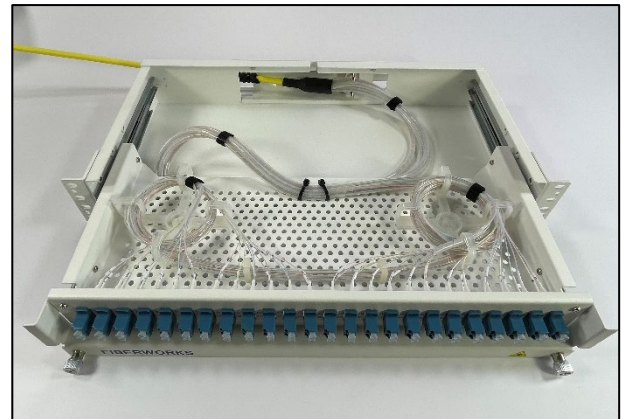


IL og ORL tester

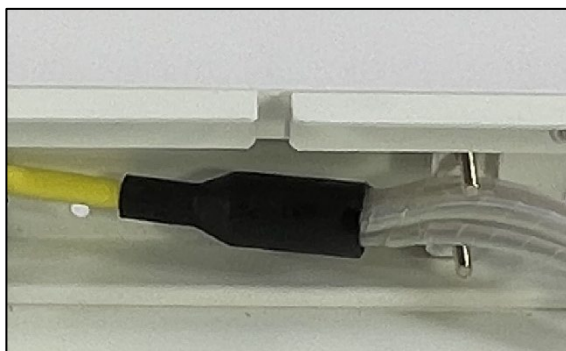
14. GALLERI



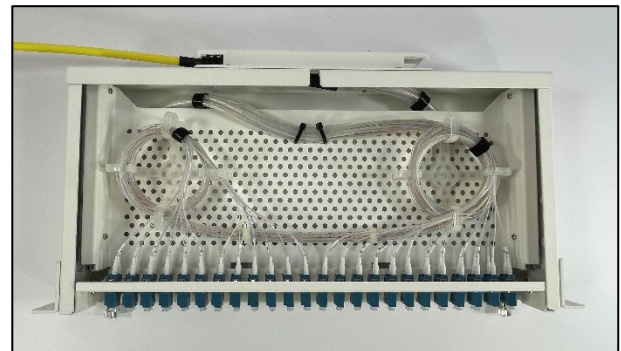
Pre-terminert kabel montert i FP15, åpen ende B.



1,8 mtr. haler gir enkel tilgang ved endring og oppgradering.



Epoxy fylt overgang med tuber som beskyttelse mot kink.



Oversiktlig og effektiv organisering internt i panelet.

Informasjonen antas å være korrekt på utstedelses tidspunktet. Alle størrelser og verdier er referanseverdier. Spesifikasjonene gjelder for produkter levert av Fiberworks AS. Enhver endring av produkter kan gi et endret resultat. Informasjonen i dette dokumentet må ikke kopieres, trykkes eller reproduseres i noen form, verken helt eller delvis, uten skriftlig tillatelse fra Fiberworks