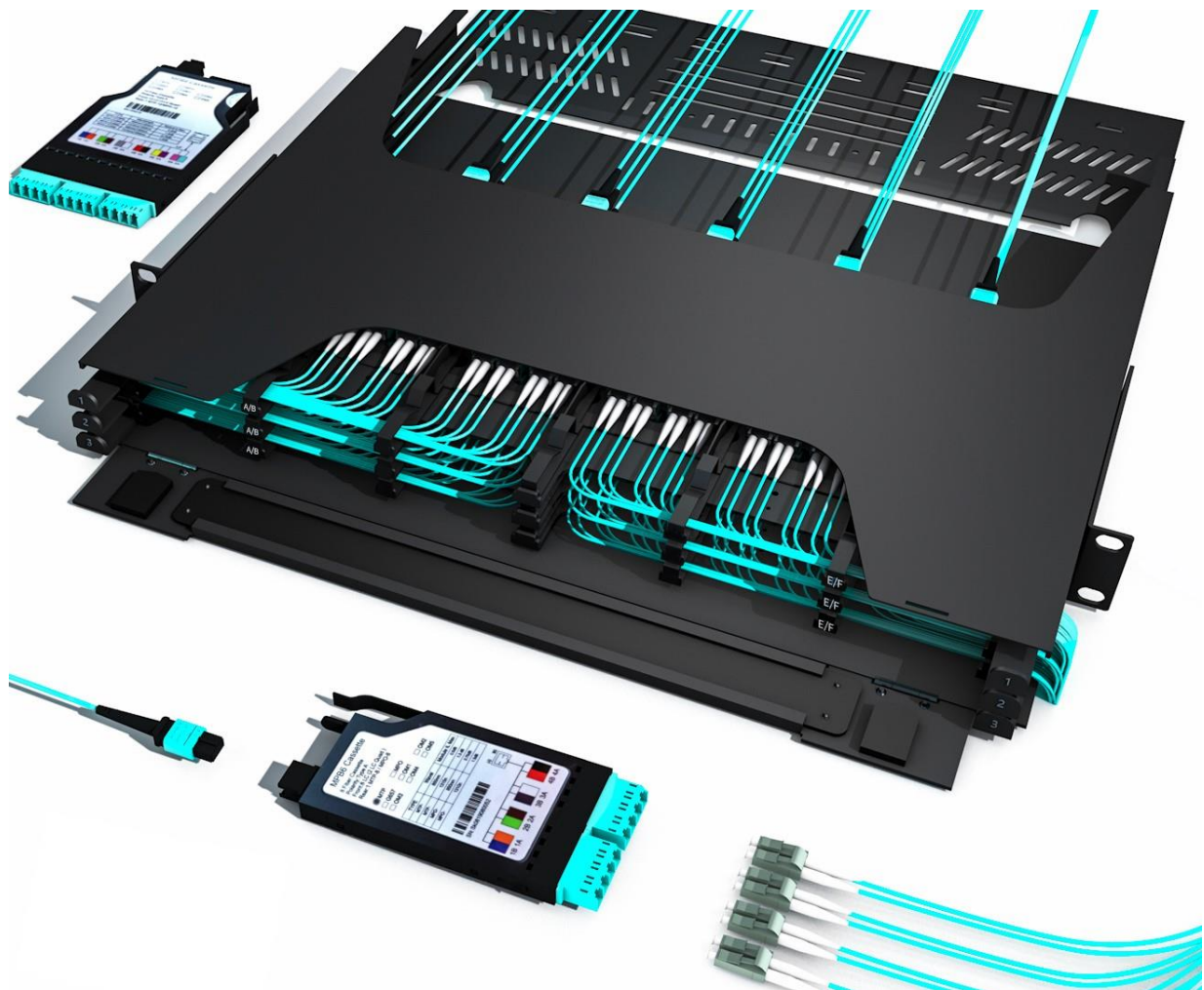


# MPB6 MODULÆRT PATCH PANEL SYSTEM

## FOR MPB6 EASY-PLUG FIBER MODULER



MPB6 modulært patchpanel er et preterminert system som forenkler installasjonen og forbedrer ytelsen i høykapasitetsapplikasjoner. Systemet har kapasitet på opptil 144F (LC), eller 216F (CS) per 1U. Det modulære designet gjør installasjon av fiberforbindelser raskt og effektivt, samtidig som det støtter god tilgjengelighet for administrasjon av termineringer, tilkoblinger og oppgraderinger. Den fremre og bakre integrerte kabelføringsfunksjonaliteten sørger for minimum bøyeradius på kabler under drift.



## EGENSKAPER

- 19", 1U, 2U og 4U
- Toppdeksel kan fjernes
- Modulene kan monteres fra fremsiden og baksiden
- Plug & Play
- Ved å flytte glideskinner kan B60 og B90 moduler benyttes om hverandre i samme panel
- God plass med integrerte føringsveier foran og bak sørger for å overholde fiberens minimum bøyeradius


## APPLIKASJONER

- Høykapasitets kablingsystemer
- Backbonenettverk
- Datasenter, SAN-systemer etc.
- 10G/40G/100G/400G osv.

## SPESIFIKASJONER

Parameter	Verdi
Dimensjoner (B x D x H)	483 x 350 mm x 1U/2U/4U
Temperatur lagring	-40°C ~ 75°C
Temperatur drift	-40°C ~ 75°C
Materiale	1,5 mm pulverlakkert stål, sort RAL 9004

## TILBEHØR (INKLUDERT I LEVERANSE)

TYPE	ANTALL	BILDE
Kabel strips	6	
Kabelklemme	2	
Velcro, 1 meter,	1	
M6 kasse Mutter og skrue	4	
Kabelføringer	3	
M3 skruer og mutter	4	
Installasjonsveiledning	1	

## BESTILLINGSINFORMASJON

Bestillingsnummer	Produkt
MPB6-P-1U	1U 19" Patch Panel for MPB6 easy-plug fibermoduler
MPB6-P-2U	2U 19" Patch Panel for MPB6 easy-plug fibermoduler
MPB6-P-4U	4U 19" Patch Panel for MPB6 easy-plug fibermoduler

## MPB6 EASY-PLUG FIBER MODULER

Optimalisert design for enkel administrasjon, vedlikehold og oppgradering av kabler. Med lav vekt, temperaturbestandig og miljøvennlig ABS flammehemmende materialer. Tydelige ID-port merking på modulen for enkel identifikasjon.

### EGENSKAPER

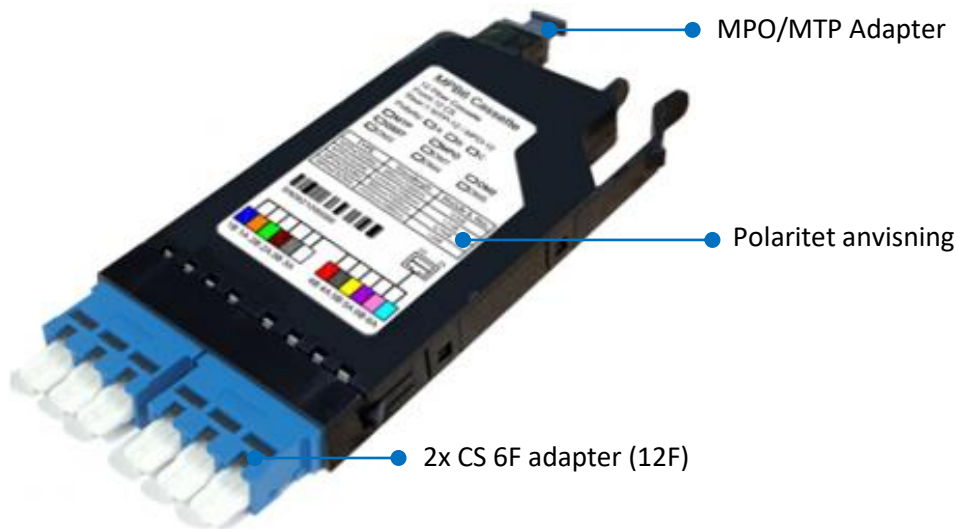
- Møter LSZH, RoHS og Reach
- MPO/MTP Elite Low Loss (IL  $\leq 0,35$  dB) som standard
- MPO/MTP-konnektorer med pinner, hann (M) som standard
- Tilgjengelig med A- og B-polaritet
- Møter IEC og TIA/EIA standarder
- Konnektorens endeflategeometri møter eller overgår IEC- og Telcordia-standarder
- 100% interferometertest av MPO/MTP konnektorens ende-flate
- 100% interferometertest av LC/CS konnektorens ende-flate er tilgjengelig på forespørsel
- 100% test av IL og RL
- Testrapport medfølger
- Bøyebestandig fiber



### SPESIFIKASJONER

Parameter	Verdi
Dimensjoner	Se produkt
Temperatur lagring	-40°C ~ 75°C
Temperatur drift	-40°C ~ 75°C
Materiale	ABS 94V-0

### 1.1 12F MODUL 12F CS - MPO/MTP, B60 (B x L x H): 60 x 90 x 11,7mm



#### BESTILLINGSINFORMASJON

Bestillingsnummer	Produkt
MPB6-KE*-1x12Ma12#	MBP6 Modul MPO12(M)-12CS/UPC SM OS2 G.657.A1, Elite Low Loss

\*: A1=G.657.A1, A2=G.657.A2, O3=OM3 BIF, O4=OM4 BIF, O5=OM5 BIF

x: M=MPO, T=MTP, #: CU=CS/UPC (SM og MM), CA=CS/APC, a=A-Polaritet, b=B Polaritet

### 1.2 MODUL 8F LC - MTP/MPO, B60 (B x L x H): 60 x 90 x 11,7mm



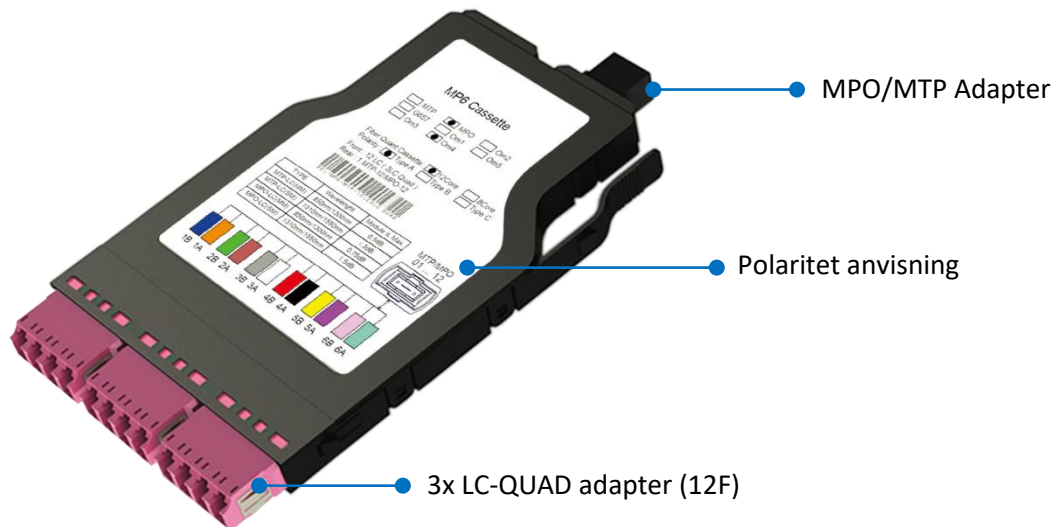
#### BESTILLINGSINFORMASJON

Bestillingsnummer	Produkt
MPB6-KE*-1x8Ma08#	MBP6 Modul MPO8(M)-8LU/UPC SM OS2 G.657.A1, Elite Low Loss

\*: A1=G.657.A1, A2=G.657.A2, O3=OM3 BIF, O4=OM4 BIF, O5=OM5 BIF

x: M=MPO, T=MTP, #: LU=LC/UPC (SM og MM), LA=LC/APC, a=A-Polaritet, b=B Polaritet

## 1.3 MODUL 12F LC - MPO/MTP, B90 (B x L x H): 90 x 130 x 11,7mm



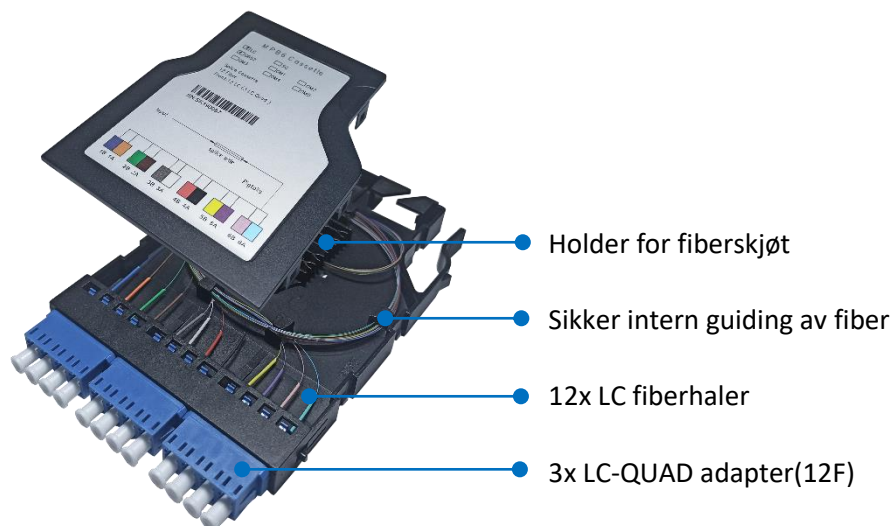
### BESTILLINGSINFORMASJON

Varenummer	Produkt
MPB6-KE*-1x12Ma12#	MBP6 Modul MPO12(M)-12LU/UPC SM OS2 G.657.A1, Elite Low Loss

\*: A1=G.657.A1, A2=G.657.A2, O3=OM3 BIF, O4=OM4 BIF, O5=OM5 BIF

x: M=MPO, T=MTP, #: LU=LC/UPC (SM og MM), LA=LC/APC, a=A-Polaritet, b=B Polaritet

## 1.4 MODUL FOR SKJØTING B90 (B x L x H): 90 x 130 x 11,7mm



### BESTILLINGSINFORMASJON

Varenummer	Produkt
MPB6-KF*-0F0Sh12#	MBP6 Modul for skjøting 12 stk. LC/UPC SM OS2 G.657.A* fiberhaler

\*: A1=G.657.A1, A2=G.657.A2, O3=OM3 BIF, O4=OM4 BIF, O5=OM5 BIF

#: LU=LC/UPC (SM og MM), LA=LC/APC

**1.5 MODUL FOR KONVERTERING MPO/MTP, B90 (B x L x H): 90 x 130 x 11,7mm**

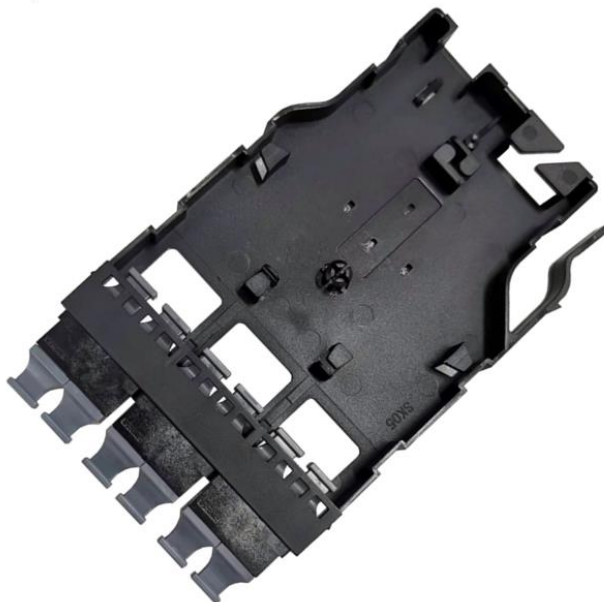

● 4 MPO/MTP (2x DPX) Adapter

Adapter

**BESTILLINGSINFORMASJON**

Varenummer	Produkt
MPB6-KE*-4xMa6xM	MBP6 Modul for MTP/MPO konvertering, Elite Low Loss

\*: A1=G.657.A1, A2=G.657.A2, O3=OM3 BIF, O4=OM4 BIF, O5=OM5 BIF, a=A-Polaritet, b=B Polaritet  
 x: M8=MPO8, M6=MPO16, M2=MPO24, M3=MPO32, M4=MPO48. Ved MTP benytt T i stedet for M

**1.5 MODUL FOR PATCHING, B90 (B x L x H): 90 x 130 x 11,7mm**

**BESTILLINGSINFORMASJON**

Varenummer	Produkt
MPB6-KF*-0F0Sh	MBP6 Modul for patching

\*: M6=3x MPO/MTP-DPX, O3=3x LC-QUAD AQUA (OM3), O4=3x LC-QUAD Erika Violet (OM4)  
 O5=3x LC-QUAD Lime Grønn (OM5)

## 2. OPTISK FIBER KARAKTERISTIKA

### 2.1 SINGELMODUS G.657.A1

ITU-T G.657.A1		
Demping	1310 nm: $\leq 0.36$ dB/km	1550 nm: $\leq 0.22$ dB/km
Mode Felt Diameter (MFD)	1310 nm: $9.2 \pm 0.4$ $\mu$ m	1550 nm: $10.4 \pm 0.6$ $\mu$ m
Makro bøyetap, R=25mm, 100 turn	1550 nm: $\leq 0.05$ dB	1625 nm: $\leq 0.10$ dB

### 2.2 SINGELMODUS G.657.A2

ITU-T G.657.A2			
Demping	1310 nm: $\leq 0.4$ dB/km	1550 nm: $\leq 0.3$ dB/km	
Modedefeltdiameter (MFD)	1310 nm: $8.6 \pm 0.4$ $\mu$ m	1550 nm: $9.6 \pm 0.5$ $\mu$ m	
Makro-bending tap	R=15mm, 10 turn	1550 nm	$\leq 0.03$ dB
	R=10mm, 1 turn		$\leq 0.1$ dB
	R=7,5mm, 1 turn		$\leq 0,5$ dB
	R=15mm, 10 turn	1625 nm	$\leq 0.1$ dB
	R=10mm, 1 turn		$\leq 0.2$ dB
	R=7,5mm, 1 turn		$\leq 1.0$ dB

### 2.3 MULTIMODUS

ITU-T G.651, ISO/IEC 11801, IEC 60793-2-10					
Fiber type			50/OM3 BIF <sup>1)</sup>	50/OM4 BIF <sup>1)</sup>	50/OM5 BIF <sup>1)</sup>
Demping	850nm	dB/km	$\leq 2.4$	$\leq 2.4$	$\leq 2.4$
	953nm		-	-	$\leq 1.7$
	1300nm		$\leq 0.6$	$\leq 0.6$	$\leq 0.6$
Overfylt Modal Båndbredde	850nm	MHz/km	$\geq 1500$	$\geq 3500$	$\geq 3500$
	953nm		-	-	$\geq 1850$
	1300nm		$\geq 500$	$\geq 500$	$\geq 500$
Effektiv Modal Båndbredde	850nm		$\geq 2000$	$\geq 4700$	$\geq 4700$
	953nm		-	-	$\geq 2470$

<sup>1)</sup> BIF: Bøyebestandig fiber

## 3. MPO/MTP OPTISKE KARAKTERISTIKA

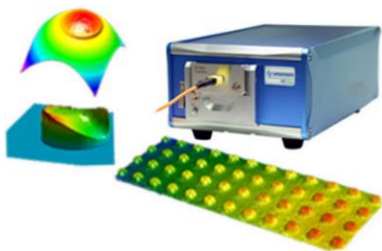
Parameter	Enhet	Singelmodus APC		Multimodus PC		Referanse
		Standard Loss	Elite Low Loss	Standard Loss	Elite Low Loss	
Bølgelengde	nm	1310/1550		850		/
Innskuddstap	Typisk	$\geq 0.50$	$\geq 0.20$	$\geq 0.50$	$\geq 0.20$	IEC 61300-3-34
	Maks.	$\geq 0.75$	$\geq 0.35$	$\geq 0.60$	$\geq 0.35$	
Returtap	dB	$\geq -60$	$\geq -60$	$\geq -30$	$\geq -30$	IEC 61300-3-6

#### 4. LC/CS OPTISKE KARAKTERISTIKA

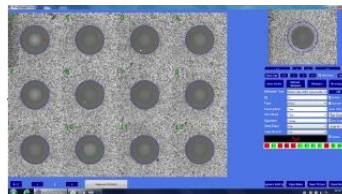
Parameter	Enhet	Singelmodus		Multimodus	Referanse
		UPC	APC	PC	
Bølgelengde	nm	1310/1550 nm		850 nm	/
Innskuddstap	Typisk	0.18 dB		0.18 dB	IEC 61300-3-34
	Maks.	≥0.30 dB		≥0.30 dB	
Returtap	dB	≥ -50 dB	≥ -60 dB	≥ -35 dB	IEC 61300-3-6

#### 5. TESTSENTER

Omfattende testing sikrer stabil og pålitelig tilkobling. Interferometertesten gir en bekreftelse på at poleringsprosessen er i samsvar med spesifikasjonene og sikrer at alle parametere til kontaktens ferrule samsvarer med, eller overgår industristandardene. Visuell inspeksjon av ferrulens endeflate sikrer rene optiske kontakter som er avgjørende for en pålitelig optisk infrastruktur. IL/RL-tester gir resultater på innskuddstap (IL) og returtap (RL).



Interferometer test



Ende-flate inspeksjon



IL- og RL-tester

*Informasjonen antas å være korrekt på utstedelses tidspunktet. Alle størrelser og verdier er referanseverdier. Spesifikasjonene gjelder for produkter levert av Fiberworks AS. Enhver endring av produkter kan gi et endret resultat. Informasjonen i dette dokumentet må ikke kopieres, trykkes eller reproduseres i noen form, verken helt eller delvis, uten skriftlig tillatelse fra Fiberworks*